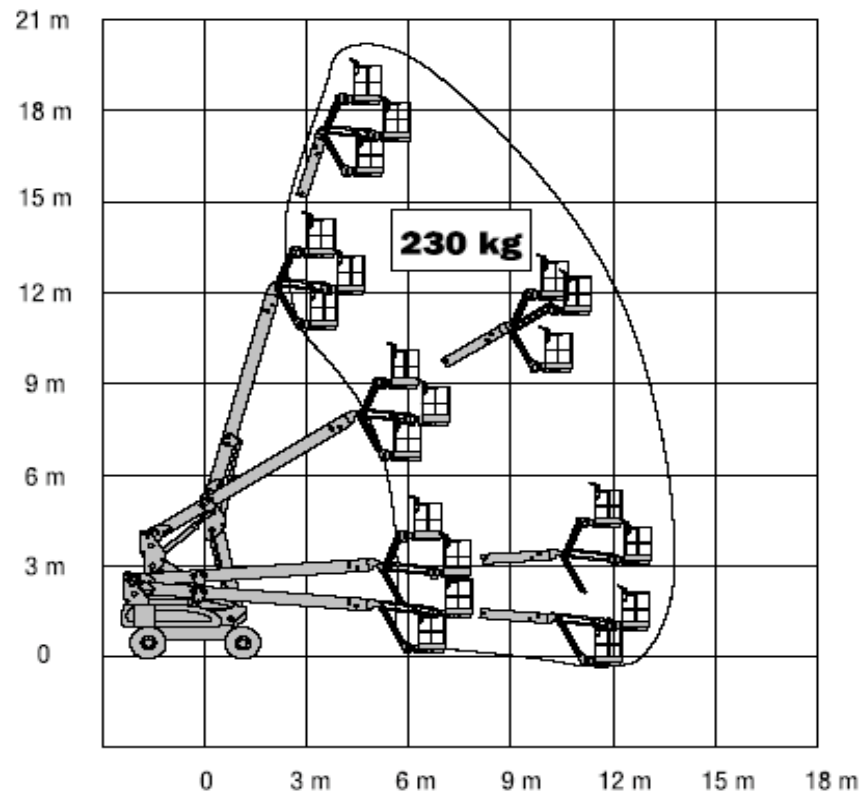


## Selbstfahrende Gelenkteleskopbühne

# GT 183 E

### Besonderheiten:

- Elektroantrieb
- bis zu 30% Steigfähigkeit
- Dieselgenerator
- Markierungsarme Reifen
- Weitwinkelkorbarm



### Technische Daten

Arbeitshöhe	<b>20,30 m</b>
Plattformhöhe	18,30 m
Seitl. Reichweite max.	13,20 m
Übergreifende Höhe	5,00 m
Transporthöhe	2,57 m
Transportlänge	9,91 m
Breite	2,44 m
Plattformmaße	1,80 x 0,80 m
Traglast	230 kg
Drehwinkel Oberwagen	400 Grad
Korbdrehen Horizontal	+ - 141 Grad hydraulisch
Korbdrehen Vertikal	+ - 180 Grad hydraulisch
Radstand	2,74 m
Reifen	36/14LL-22.55 Luftreifen
Bodenfreiheit	0,30 m
Antrieb	Batterien 48 V / Aufladung 220 V
Automatische Generator Ladeinheit	Yanmar Luftgekühlt 4.5 KW
Steigfähigkeit	30 %
Eigengewicht	7.170 kg