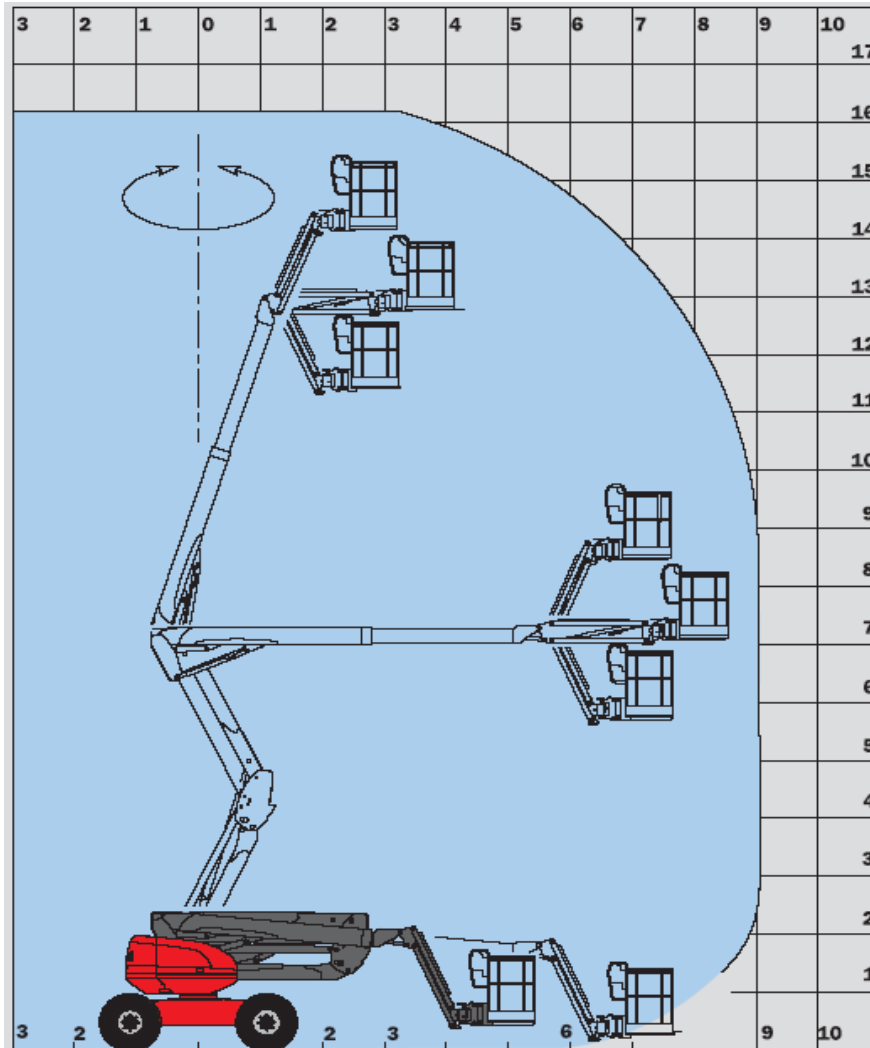


## Selbstfahrende Gelenkteleskopbühne

## GT 142 DAP



### Besonderheiten:

- Dieselantrieb
- 40% Steigfähigkeit
- Allradantrieb
- Allradlenkung
- Kein Überhang nach hinten
- 400 kg Traglast
- Großer Arbeitskorb
- Pendelachse

### Technische Daten

|                        |                            |
|------------------------|----------------------------|
| Arbeitshöhe            | 16,25 m                    |
| Plattformhöhe          | 14,25 m                    |
| Seitl. Reichweite max. | 8,95 m                     |
| Übergreifende Höhe     | 7,00 m                     |
| Transporthöhe          | 2,40 m                     |
| Transportlänge         | 6,80 m                     |
| Breite                 | 2,35 m                     |
| Plattformaße           | 2,30 x 0,90 m              |
| Traglast               | 400 kg                     |
| Drehwinkel Oberwagen   | 350 Grad                   |
| Korbdrehen             | + - 90 Grad hydraulisch    |
| Radstand               | 2,20 m                     |
| Reifen                 | Stollenprofil Ausgeschäumt |
| Bodenfreiheit          | 0,42 m                     |
| Antrieb                | Kubota V2403-M / 45 PS     |
| Steigfähigkeit         | 40 %                       |
| Eigengewicht           | 8.100 kg                   |

Änderungen vorbehalten. Angaben sind ca. Angaben 11/2011

Manitou® 160 ATJ+