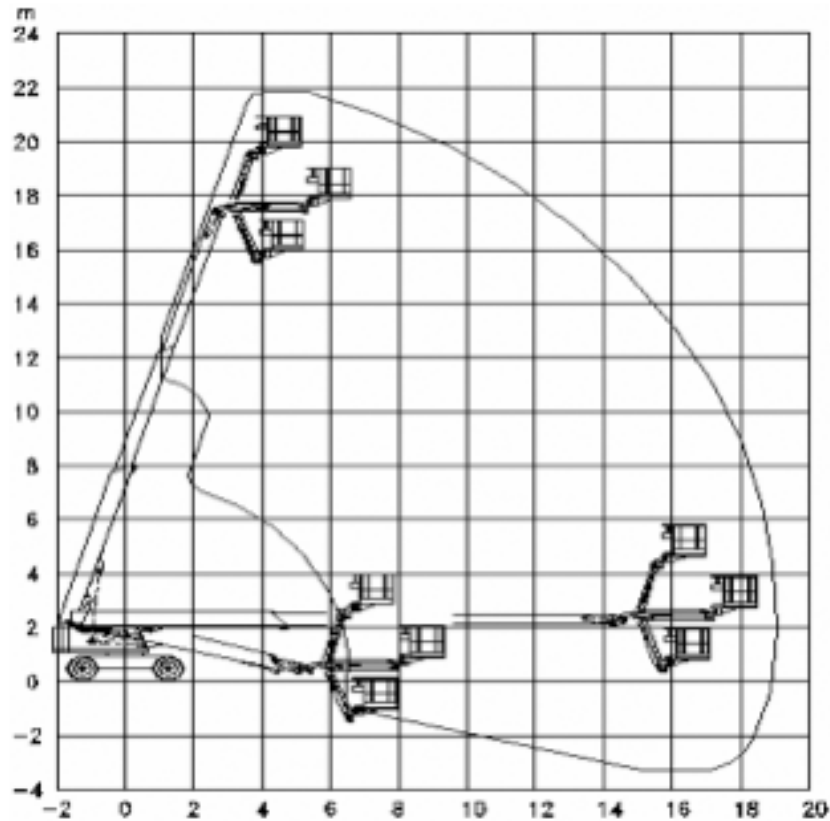


Selbstfahrende Teleskopbühne

T 200 D(AP)



Besonderheiten:

- Dieselantrieb
- bis zu 25% Steigfähigkeit
- 2m Weitwinkelarm
- Allradantrieb und Pendelachse auf Anfrage

Technische Daten

Arbeitshöhe	21,80 m
Plattformhöhe	19,80 m
Seitl. Reichweite max.	19,00 m
Transporthöhe	2,67 m
Transportlänge	7,65 m
Breite	2,50 m
Plattfommaße	2,00 x 1,00 m
Traglast	250 kg
Drehwinkel Oberwagen	360 Grad
Korbdrehen	+/- 90 Grad hydraulisch
Radstand	2,50 m
Reifen	12.0 x 18 T86 12 PR Ausgeschäumt
Bodenfreiheit	0,25 m
Antrieb	Deutz Diesel 23,2 KW/ 31,6 PS
Steigfähigkeit	25 %
Eigengewicht	13.000 kg