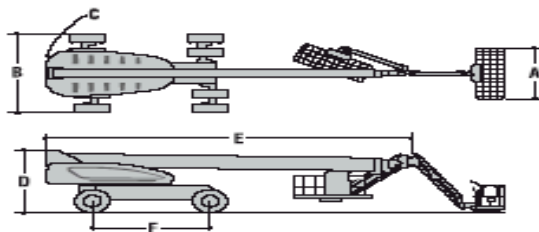
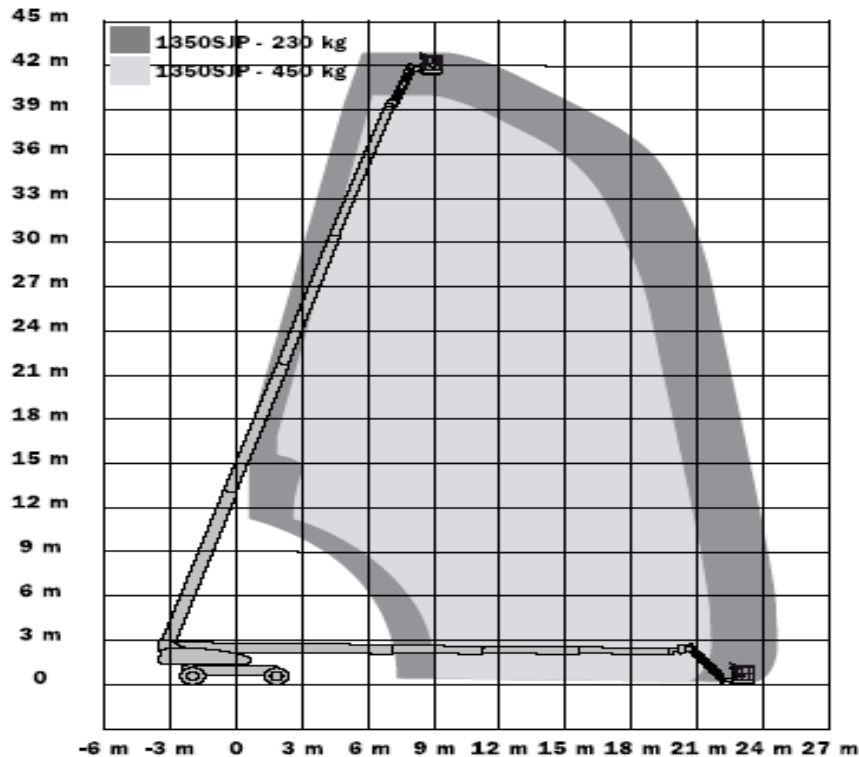


Selbstfahrende Teleskopbühne

T 410 DAP



Besonderheiten:

- Dieselantrieb
- bis zu 40% Steigfähigkeit
- Weitwinkelarm
- Allradantrieb
- Pendelachse
- Allradlenkung

Technische Daten

| | |
|---------------------------------|-----------------------------|
| Arbeitshöhe | 43,15 m |
| Plattformhöhe | 41,15 m |
| Seitl. Reichweite max. | 24,40 m |
| Transporthöhe (D) | 3,05 m |
| Transportlänge (E) | 11,86 m |
| Transportbreite (B) | 2,49 m / Achsen eingezogen |
| Arbeitsbreite | 3,80 m / Achsen ausgefahren |
| Plattformmaße (A) | 2,45 x 0,90 m |
| Traglast mit Schwenkbegrenzung | 450 kg |
| Traglast ohne Schwenkbegrenzung | 230 kg |
| Drehwinkel Oberwagen | 360 Grad |
| Korbarm vertikal | 130 Grad (+75°/-55°) |
| Korbarm horizontal | 180 Grad |
| Radstand (F) | 3,81 m |
| Reifen | 445/50D710 Ausgeschäumt |
| Bodenfreiheit | 0,30 m |
| Antrieb | Deutz Diesel 65 KW |
| Steigfähigkeit | 40 % |
| Eigengewicht | 20.089 kg |